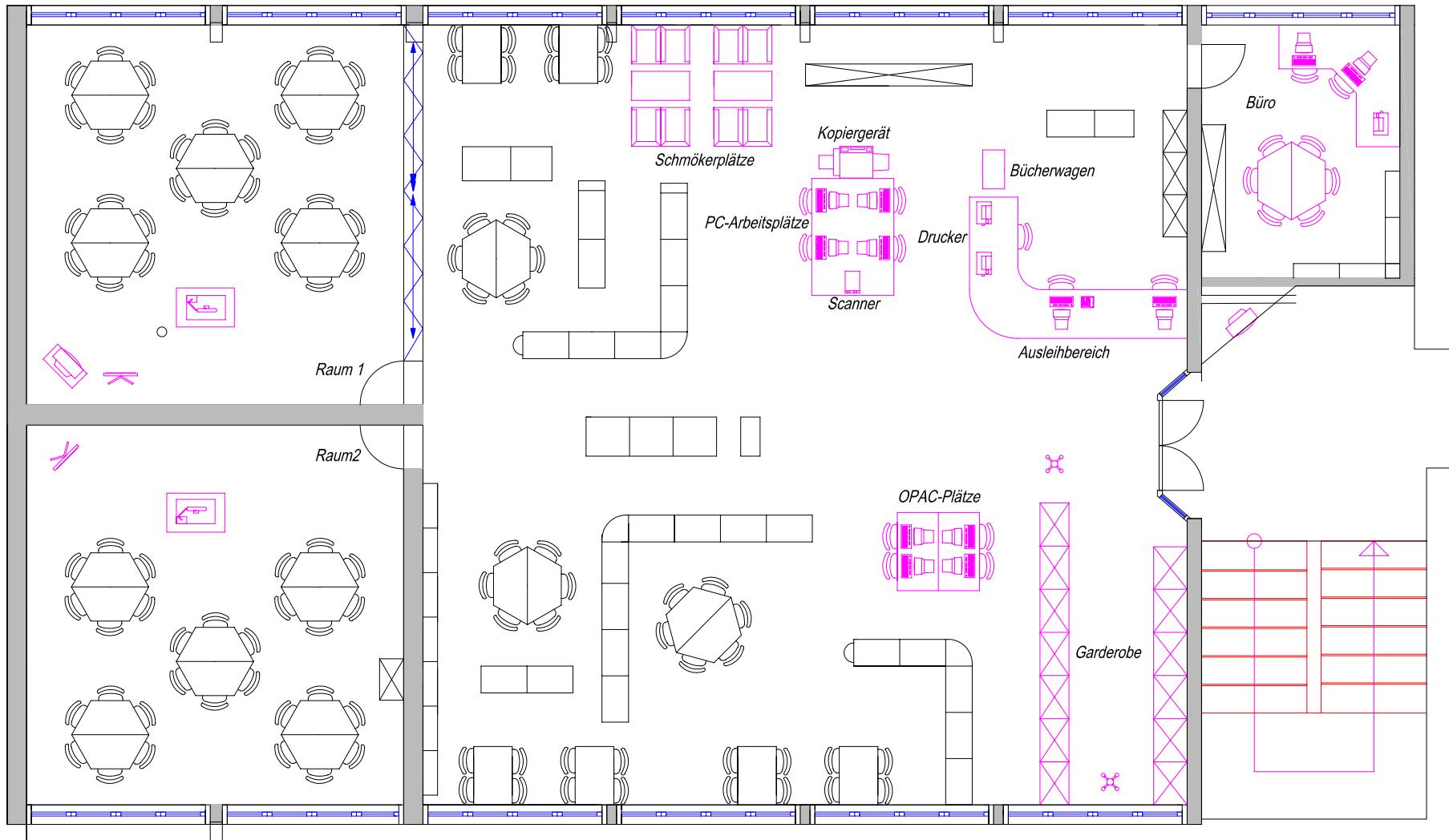
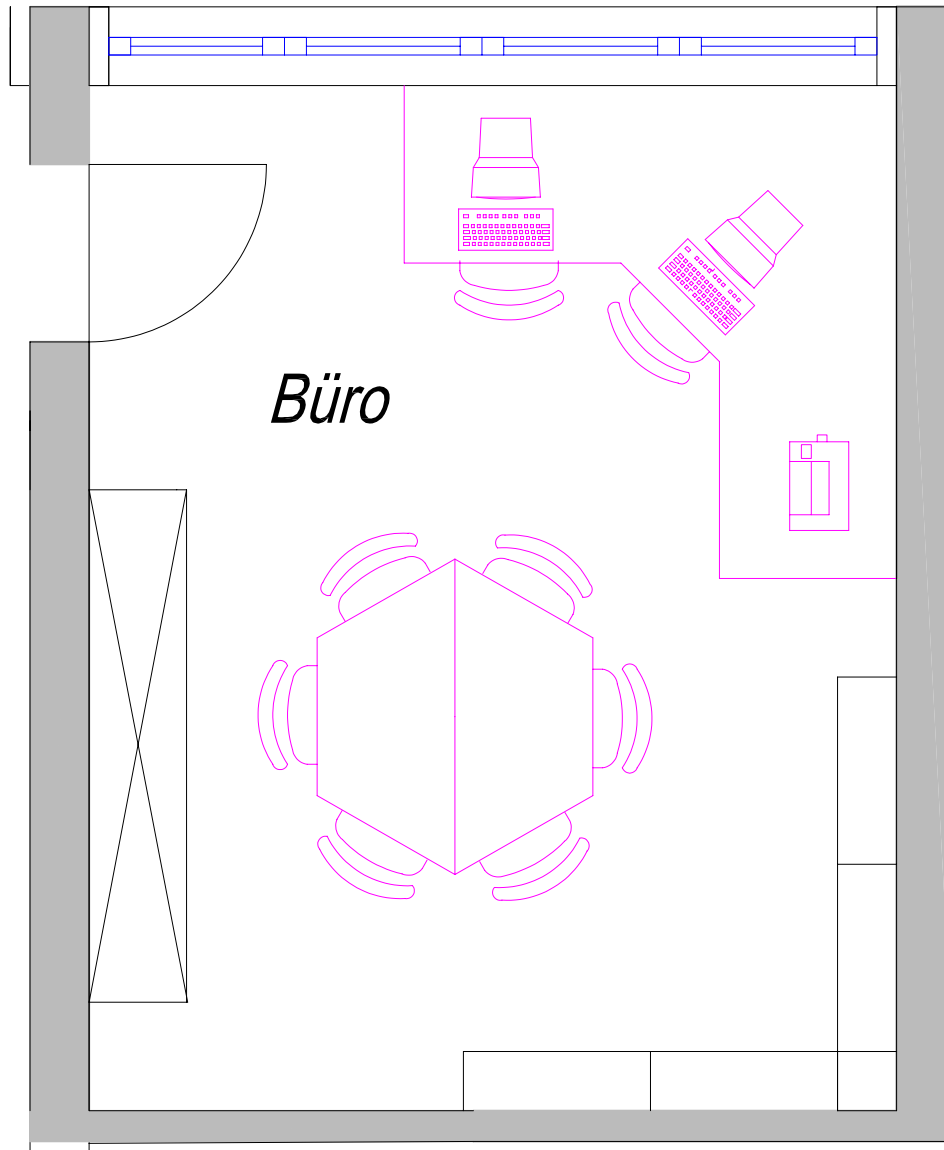


Leonardo-Mediothek (Raumaufteilung)

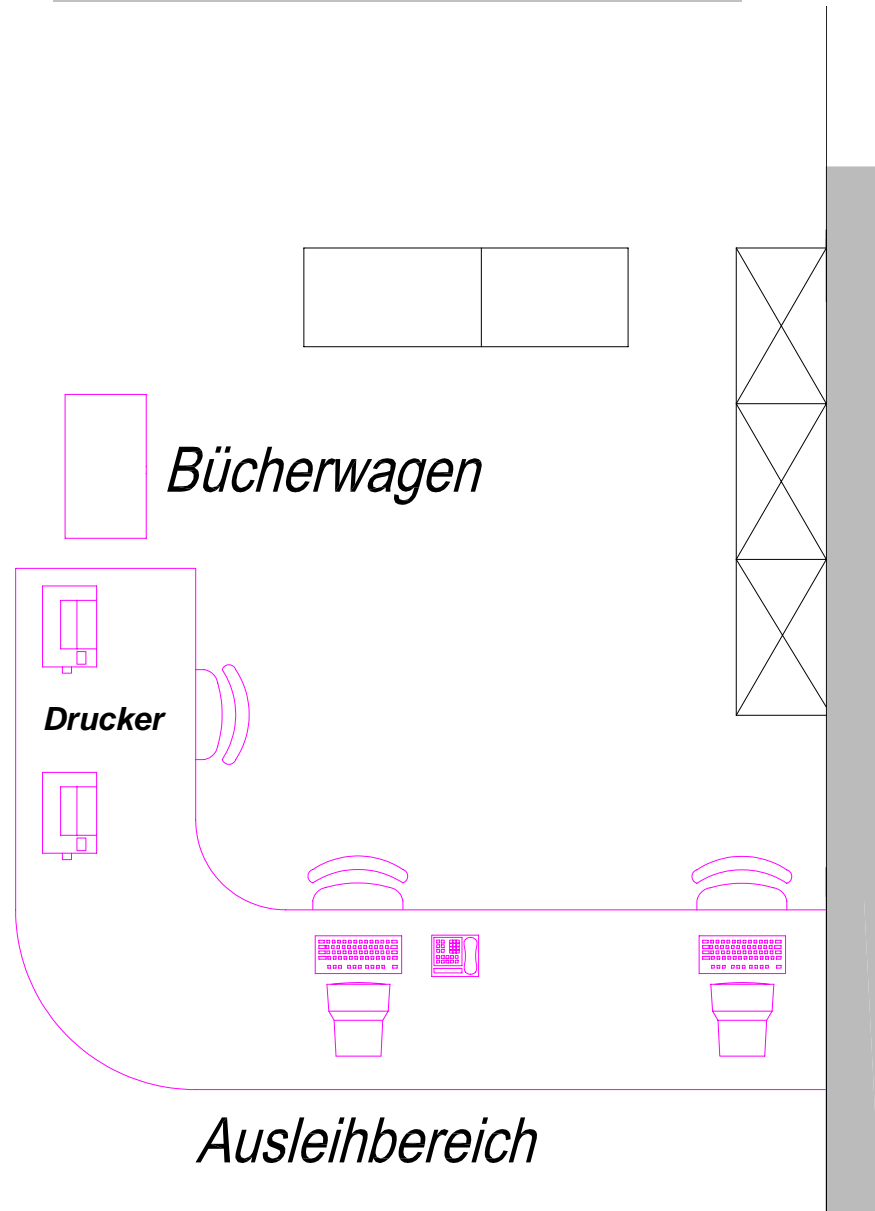


Büro



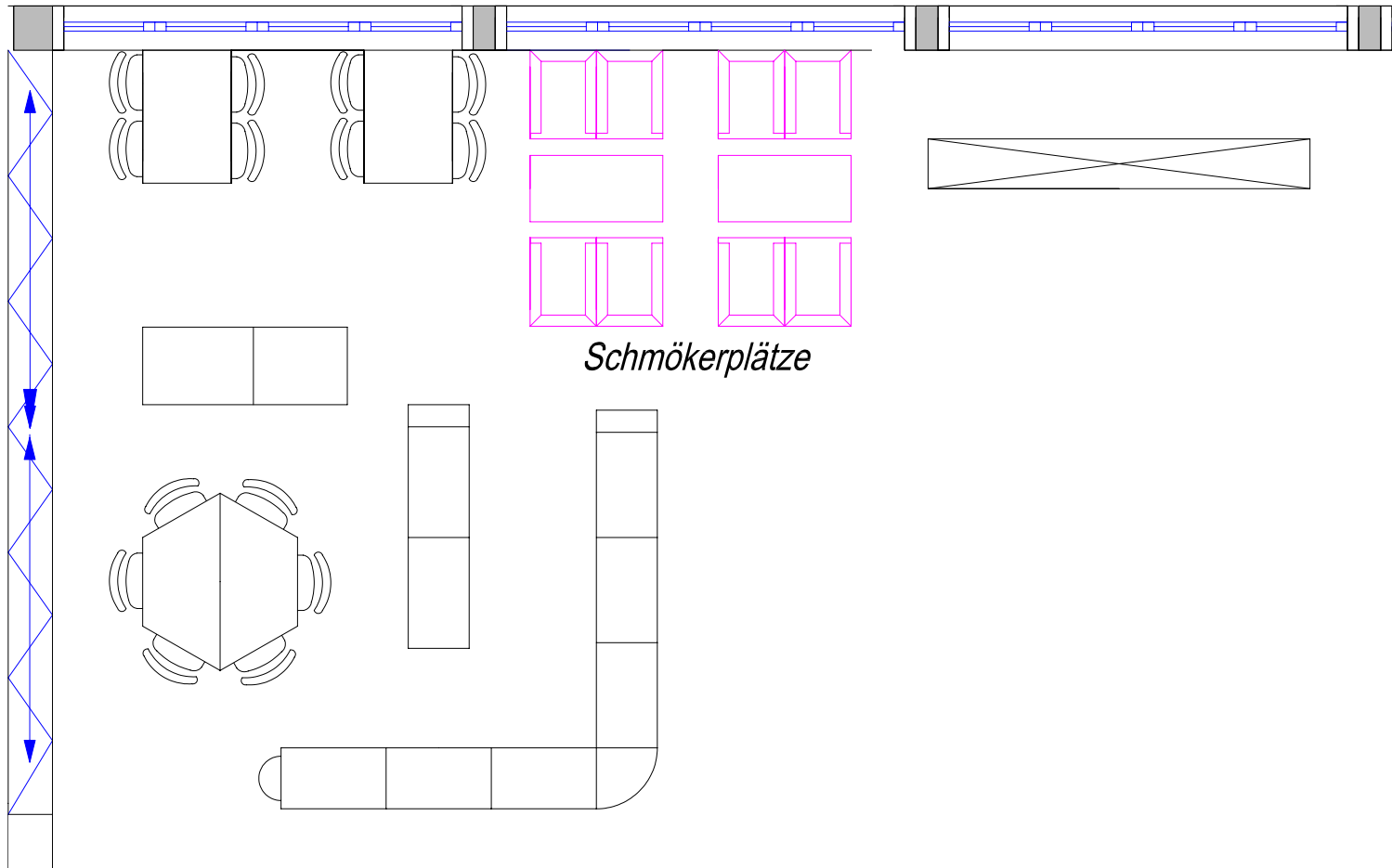
Büro: Hier arbeitet die Mediotheksleiterin

Ausleihbereich



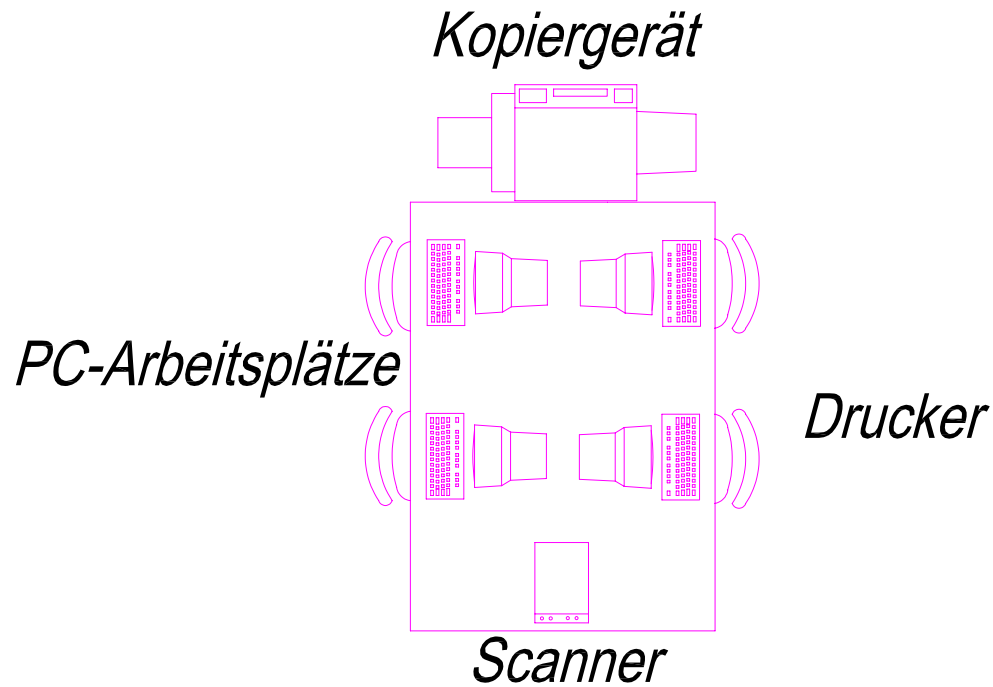
- Ausleihbereich: Abgabe der Erlaubniszettel, Schlüssel für die Garderobenschränke, Ausleihe, Information, Verwaltung, Kauf von Kopierkarten ...
- Bücherwagen: zum Ablegen der benutzten Medien
- Drucker: stehen im ganzen Computer-Netz zur Verfügung

Schmökerplätze



Schmökerplätze: Sitzecke, um behaglich in Büchern zu blättern und zu lesen

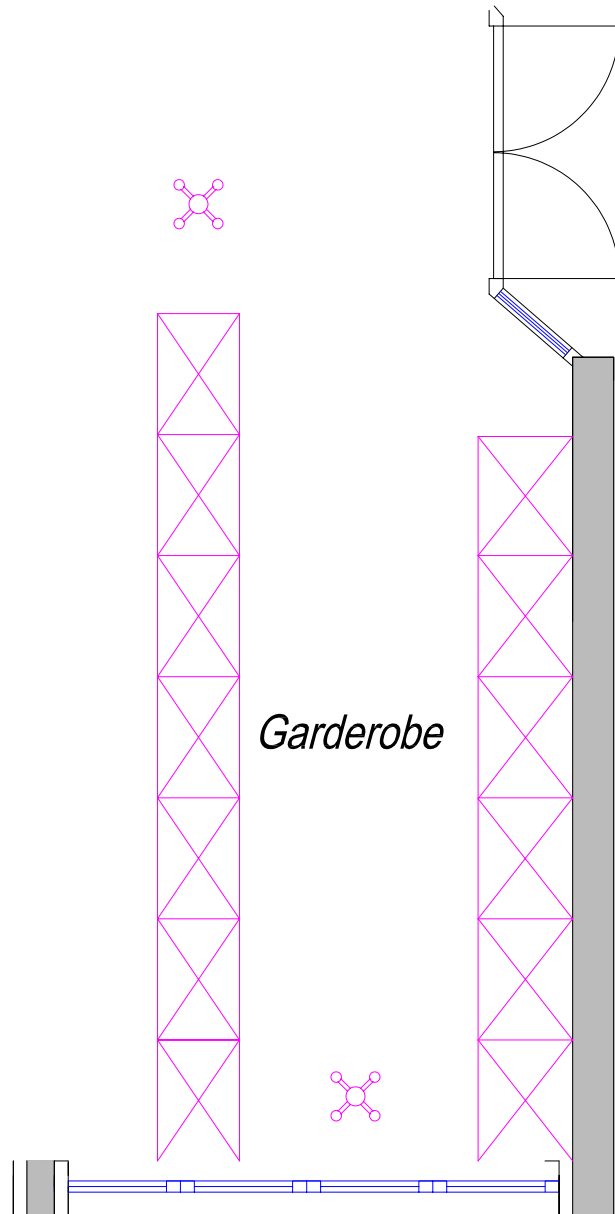
PC - Arbeitsplätze



PC-Arbeitsplätze :

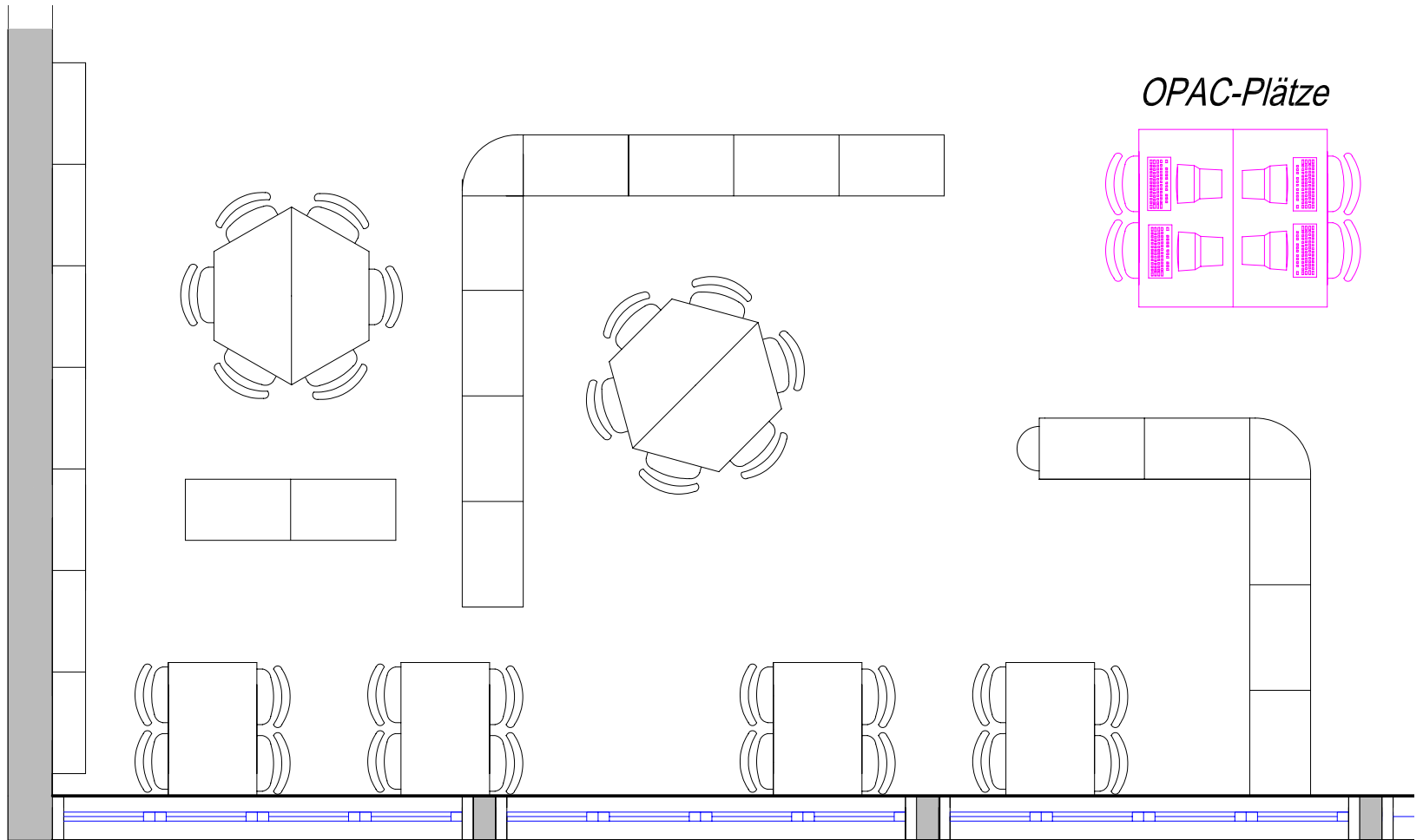
für Schüler/innen ab dem 4.Jahr (jüngere Schüler/innen nur in Begleitung einer Lehrperson); zum Ausarbeiten von Texten, PowerPoint-Präsentationen, zur Nutzung des Scanners, bestimmter CD-ROMs oder DVDs, zur Internetrecherche, ...

Garderobe



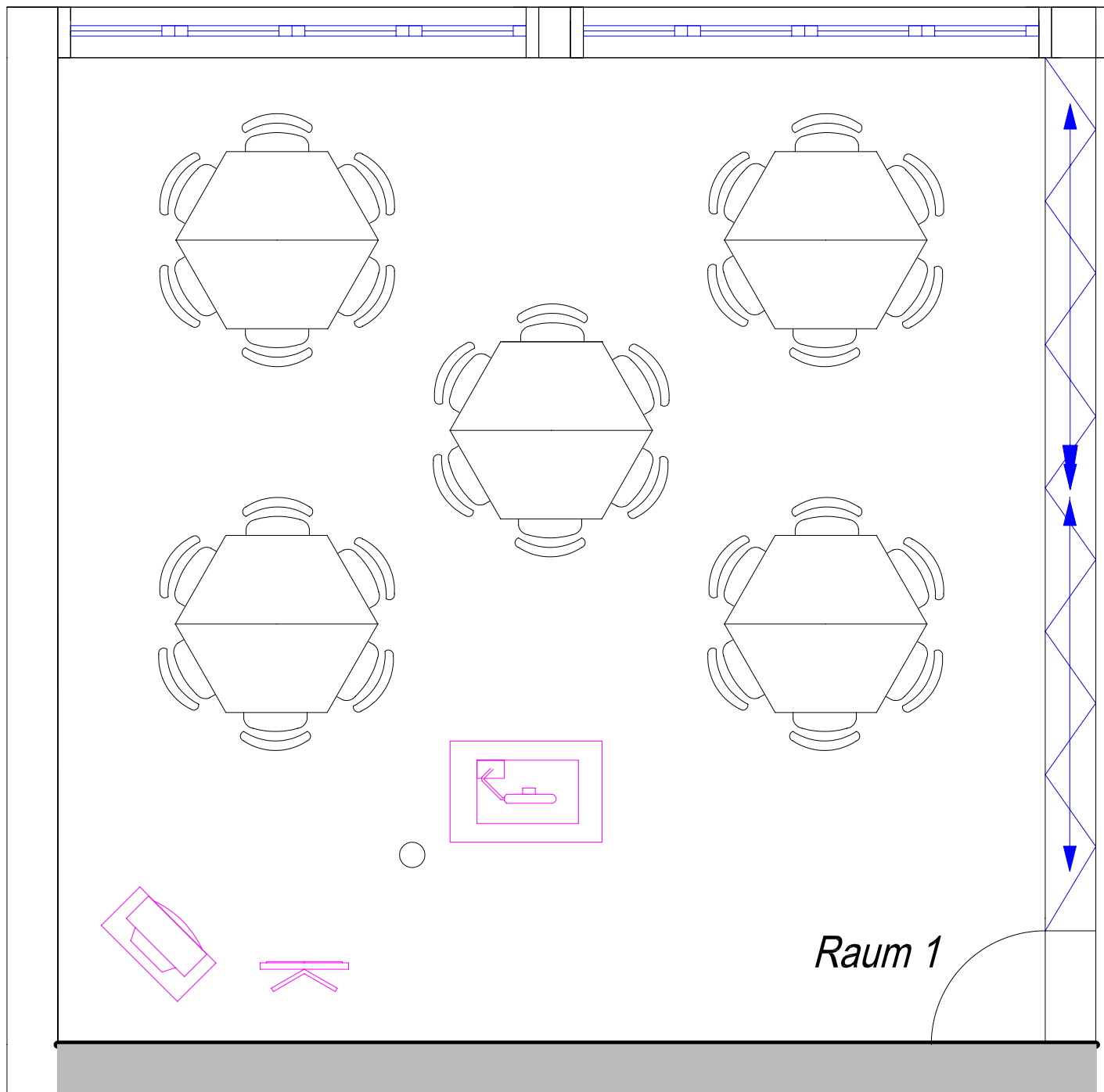
Garderobe: Ablegen von Jacken und Schultaschen

OPAC – Plätze



OPAC – Plätze: Diese PCs dienen (ausschließlich) zur Recherche im Katalog der Mediothek
(Zugänglich für alle Schüler und Schülerinnen)

Raum 1

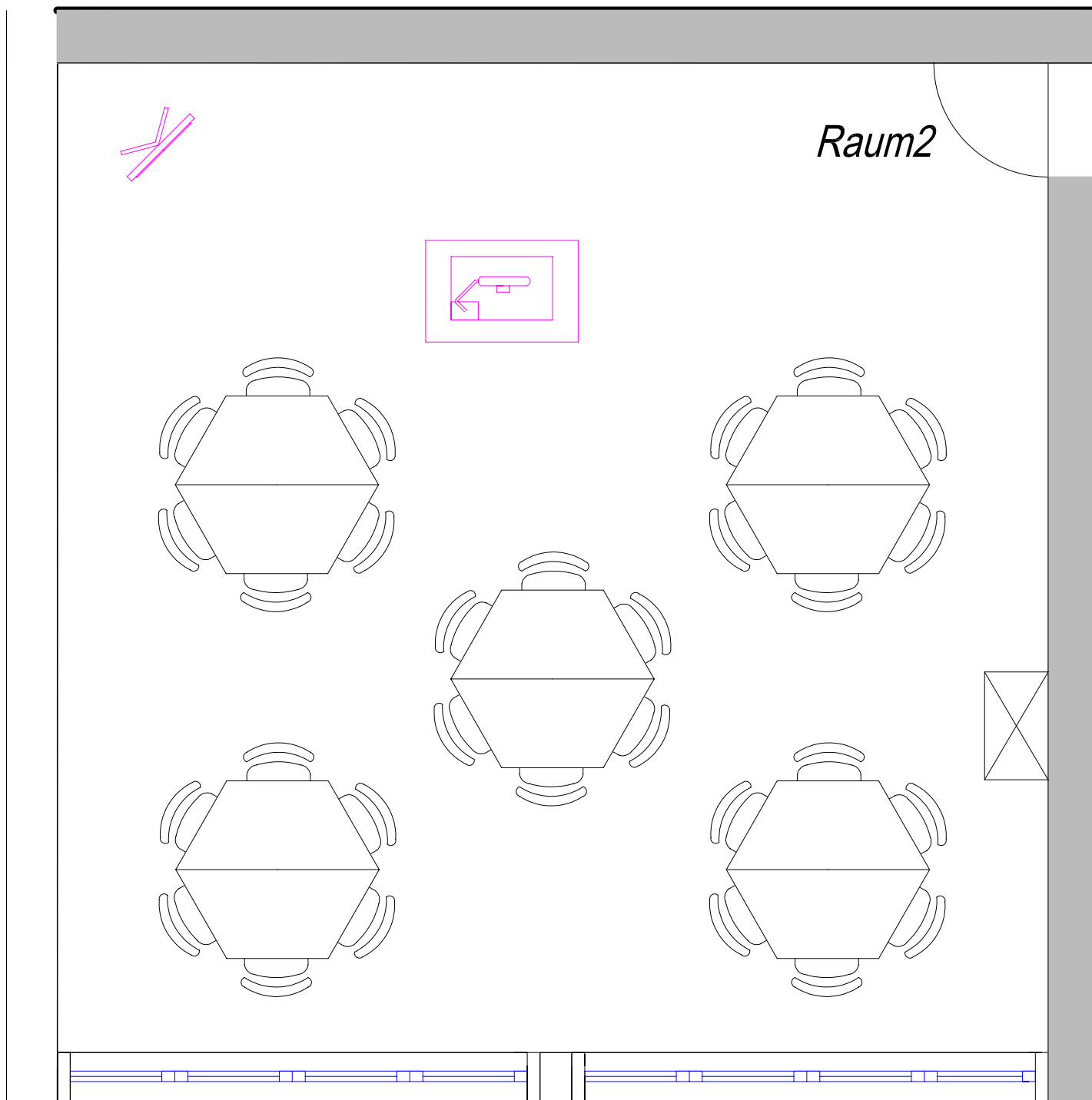


Zum Arbeiten im Klassenverband

In diesen Räumen stehen zur Verfügung:

- Multimediageräte: diese können zum Beispiel bei Vorträgen (PowerPoint-Präsentationen...) genutzt werden.
- Flipcharts: Stifte sind an der Ausleihtheke erhältlich
- TV: das heißt ein Fernsehgerät, ein Videorekorder und ein DVD-Player (die Schlüssel sind an der Ausleihtheke erhältlich - **nur für Lehrer/innen**)

Raum 2



Zum Arbeiten im Klassenverband

In diesen Räumen stehen zur Verfügung:

- Multimedengeräte: diese können zum Beispiel bei Vorträgen (PowerPoint-Präsentationen...) genutzt werden.
- Flipcharts: Stifte sind an der Ausleihtheke erhältlich
- TV: das heißt ein Fernsehgerät, ein Videorekorder und ein DVD-Player (die Schlüssel sind an der Ausleihtheke erhältlich - *nur für Lehrer/innen*)